

Российская Федерация
Ставропольский край
Курский филиал ГУП СК "Крайтехинвентаризация"

ТЕХНИЧЕСКИЙ ПАСПОРТ

СТОЛОВАЯ

Литера А

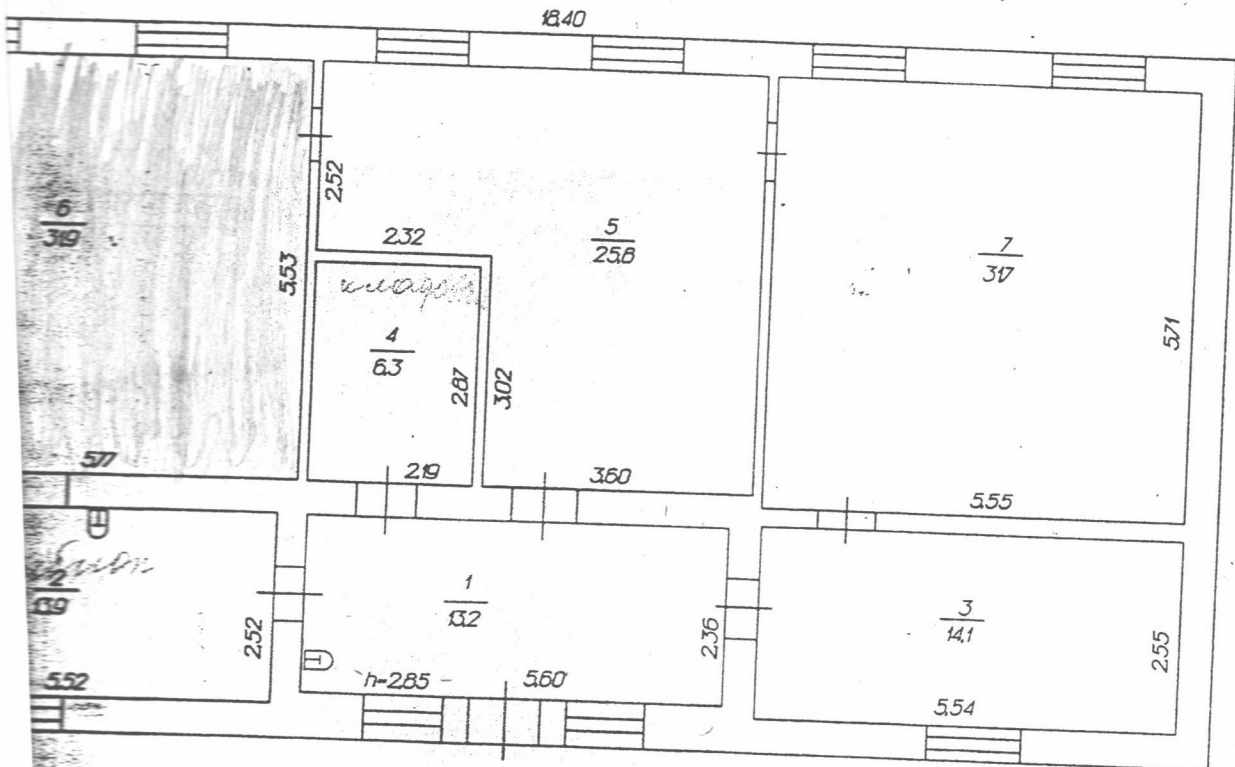
Адрес: Ставропольский край, Курский Район, северо-восточная окраина
с. Каново

инвентарный номер	8094					
объектный номер						
растровый номер	26	36	02 03 02	0044	8094 82	1000 А
	А	Б	В	Г	Д	Е

составления технического паспорта " 08 " 12 2007 г.

поэтажный план

лит. А



■ - колодец № 6 пл. 31,9 кв.м.

Курский филиал ГУП СК "КРАЙТЕХИНВЕНТАРИЗАЦИЯ"		
Адрес северо-восточная окраина с. Каново		
исполнитель	Арутюнов С. Ш	<i>Ару</i>
проверил		
Директор	Трофимянко А. В.	<i>АВ</i>
Дата	земельный участок 1: 500	
08.12.07	строение 1: 100	

I. Регистрация права собственности

Полное наименование учреждения, предприятия или организации	Документы, устанавливающие право собственности, с указанием кем, когда и за каким номером выданы	Долевое участие при общей собственности	Подпись лица, свидетельствующего правильность записи

Благоустройство полезной площади (кв. м.)

Канализация	ОТОПЛЕНИЕ										лифты-шт	Электроснабжение				
	от ТЭЦ	от групп. котельн.	от собств. котельн.	от АГВ	печное	Централиз. горяч. водоснабж.	с центр. горяч. водоснабж.	с газовыми колонками	с дровян. колонками	газоснабжение централизованное			жидким газом	пассажирские	грузовые	Электроснабжение
136.9				136.9									136.9			Электростанция

IV. ОБЩИЕ СВЕДЕНИЯ

нежилое	столовая
мест (мощность)	

Исчисление площадей и объемов зданий и его частей (подвалов, полуподвалов и пристроек)

Наименование здания и его частей	Формулы подсчета площадей по наружному обмеру	Площадь (м ²)	Высота (м)	Объем (м ³)
столовая	18,4*9,41	173.1	3,05	528

ПЛОЩАДИ ПО ВНЕШНЕМУ ОБМЕРУ В КВ. М. В Г.Ч. ПРОДВИЖЕНИЯ ДЛЯ ПОМЕЩЕНИЙ

Кинодо

по ул.

№

Литера	Этажи (начиная с 1-го этажа и кончая мезонином)	Номер помещения (квартира и пр.)	Номер по плану строения, комнаты, кухни, коридора и т.д.	Назначение частей помещения: жилая комната, кухня, коридор, ванная и т.п.	Формулы подсчета площадей по внутреннему обмеру	Площадь по внутреннему обмеру в кв. м. в г.ч. передвижения для помещений										Итого общепользуемой площади (по квартире, этажу, строению)	Высота помещения по внутрен. обмеру							
						Общественного питания		основная		вспомогательная(подсобная)		основная		вспомогательная(подсобная)										
А	1	1	1	Прихожая		основная	13.2	вспомогательная(подсобная)		основная		вспомогательная(подсобная)		основная		вспомогательная(подсобная)		основная		вспомогательная(подсобная)		Итого	13.2	2.85
А	1	1	2	Кухня		основная	13.9	вспомогательная(подсобная)		основная		вспомогательная(подсобная)		основная		вспомогательная(подсобная)		основная		вспомогательная(подсобная)		Итого	13.9	2.85
А	1	1	3	вспомогательное		основная		вспомогательная(подсобная)		основная		вспомогательная(подсобная)		основная		вспомогательная(подсобная)		основная		вспомогательная(подсобная)		Итого	13.2	2.85
А	1	1	4	Кладовая		основная		вспомогательная(подсобная)		основная		вспомогательная(подсобная)		основная		вспомогательная(подсобная)		основная		вспомогательная(подсобная)		Итого	14.1	2.85
А	1	1	5	основное		основная		вспомогательная(подсобная)	6.3	основная		вспомогательная(подсобная)		основная		вспомогательная(подсобная)		основная		вспомогательная(подсобная)		Итого	6.3	2.85
А	1	1	6	основное		основная	25.8	вспомогательная(подсобная)		основная		вспомогательная(подсобная)		основная		вспомогательная(подсобная)		основная		вспомогательная(подсобная)		Итого	25.8	2.85
А	1	1	7	основное		основная	31.9	вспомогательная(подсобная)		основная		вспомогательная(подсобная)		основная		вспомогательная(подсобная)		основная		вспомогательная(подсобная)		Итого	31.9	2.85
				Итого		основная	103.3	вспомогательная(подсобная)	33.6	основная		вспомогательная(подсобная)		основная		вспомогательная(подсобная)		основная		вспомогательная(подсобная)		Итого	136.90	2.85

Описание конструктивных элементов здания и определение износа

Год постройки: 1975
 Вид внутренней отделки: штукатурка
 Число этажей: 1

Поперечность	Описание конструктивных элементов (материал, конструкция, отделка и прочее)	Техническое состояние (осадки, трещина, гниль и т.п.)	Удельный вес по таблице	Поправка к уд. весу в %	Удельный вес конструктивных элементов с поправкой	Износ в %	% износа к строению	Текущие изменения	
								износ в %	
								элемент	строению
3	4	5	6	7	8	9	10	11	
	бетон					30			
	кирпич					30			
	карпачный					30			
	мелкозернистый гипс					30			
	шпатель					30			
	бетон					30			
	дерево					30			
	простые					30			
	штукатурка					30			

$$\frac{\text{процент износа (гр. 9)} \times 100}{\text{удельный вес (гр. 7)}} = \frac{0,00}{0,00} = 30$$